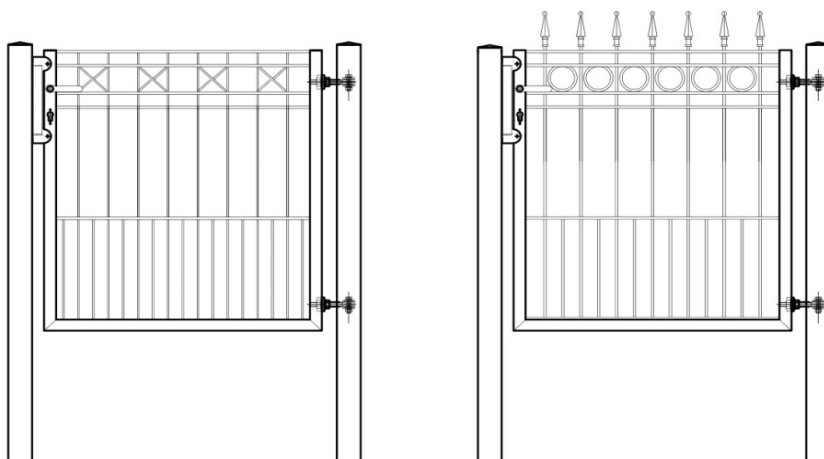


# Montageanleitung

## Residenzen klassik (PISA, TURIN, MODENA, RIMINI)

### 1 | Einleitung

Das modulare Rohrrahmentor Residenzen klassik ist als 1- flügelige Variante erhältlich und bietet die Möglichkeit die Öffnungsrichtung durch individuelle Montage der Torpfosten, Torflügel und Scharniere frei zu bestimmen. Das Residenzen klassik Tor hat eine optisch leicht gefällige Bauweise und verfügt über einen auf Gehrung verschweißten U-Rahmen. Es ist ein stabiles und leichtgängiges Tor mit einem hochwertigen Abschluss durch den 80 mm Quadratpfosten. Das variable Anschlag- und Schlosssystem ermöglicht wahlweise eine Öffnungsrichtung von 90° oder 180°, sowie die Öffnung des Tores in alle DIN Richtungen einzurichten.



### 2 | Vor der Montage

Die Fundamente der Toranlage sind zu betonieren. Die Größe der Fundamente richtet sich nach den geologischen Gegebenheiten vor Ort und der Torgröße. Der Abstand der Pfosten richtet sich nach der Lichten Weite.

**Die Lichte Weite ist das Innenmaß zwischen den Pfosten und ist in der nachstehenden Tabelle festgelegt.**

Model	Flügelmaß	Lichte Weite 1-fl.
Residenzen klassik	930 mm	1020 (1030*) mm

**Achtung** ( \* ) = Lichte Weite bei 90° Öffnung

Bei der 90° Öffnung muss die mitgelieferte Augenschraube M12 x 120 um ca. 50 mm gekürzt werden.



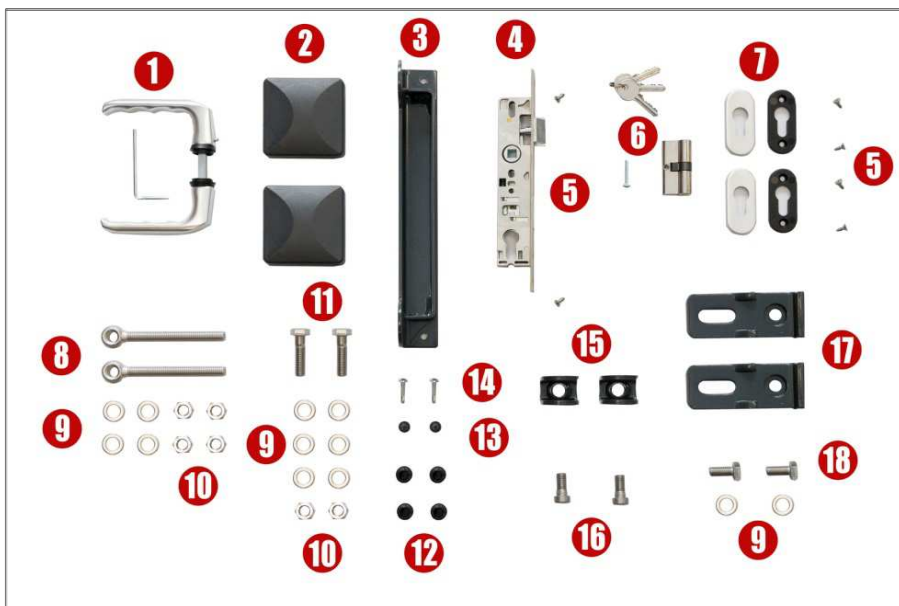
- Länge markieren
- Sechskantmutter M12 aufdrehen
- Augenschraube kürzen
- Schnittende entgraten
- Mutter herunterschrauben

Durch das Herunterschrauben der Mutter formen Sie das eventuell vom Sägen beschädigte Gewinde noch einmal nach. Die Torbandlasche Gebogen M12 Pos.17 wird nicht gebraucht

## Residenzen klassik (PISA, TURIN, MODENA, RIMINI)

Ermitteln Sie vor der Montage der Torpfosten unbedingt die Aufhängehöhe Ihrer Flügel. Empfohlen wird ein Abstand von 50 mm zwischen Flügelunterkante und dem Boden. Berücksichtigen Sie hierzu zwingend den gesamten Schwenkbereich der Flügel (Unebenheiten im Gelände).

### 3 | Zubehör



#### Zubehör 1-flg

- 1 Klinke
- 2 Pfostenkappe
- 3 Anschlag DFT Alu
- 4 Schloß-Vario Light
- 5 Senkkopf M5x12
- 6 Profilzylinder-Vario Light
- 7 Rosette-Alu Oval
- 8 Augenschraube M12x120
- 9 Unterlegscheibe A12
- 10 Sechskantmutter M12
- 11 Sechskantschraube M12x45
- 12 Blindstopfen
- 13 Anschlaggummis
- 14 Bohrschraube 5,5x25
- 15 Anschraubflasche
- 16 Zylinderschraube
- 17 Torbandflasche Gebogen M12
- 18 Sechskantschraube M12x25

## Residenzen klassik (PISA, TURIN, MODENA, RIMINI)

### 4 | Montage des Torpfosten und Torflügels

Betonieren Sie die Torpfosten anhand der ermittelten Lichten Weite und der Aufhängehöhe der Flügel ein.

Bitte berücksichtigen sie ebenso das Fundament für die Bodenhülse, falls notwendig (s. Pkt. 7)

Bild 1



Bild 2



Achten Sie bei der Pfostenmontage darauf, dass die angebrachten Einnietmutter des Scharnierpfostens in die Richtung s. Bild1 der späteren 90° oder Bild2 der späteren 180° Öffnung zeigen. Zum Abschluss setzen Sie die Pfostenkappen (2) auf die Pfosten.

**Achtung:** Erst nach Aushärten des Betons darf an den Pfosten weitergearbeitet werden.

Nach dem Einbetonieren der Pfosten erfolgt der Einbau des Torflügels am Scharnierpfosten.

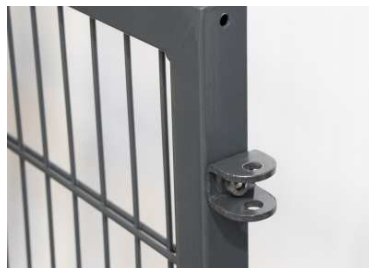
#### Variante: Öffnung 90°

Befestigen Sie die Augenschrauben (8) in den dafür vorgesehenen Einnietmutter seitlich am Torpfosten.

Befestigen Sie die Anschraubblaschen (15) mit den Zylinderschrauben (16) am Torflügel.

Anschließend kann die Verbindung des Flügels mit dem Pfosten durch die Schraube (11) erfolgen.

Bei einer zweiflügeligen Anlage wiederholt man den bereits genannten Vorgang am zweiten Scharnierpfosten.



#### Variante: Öffnung 180°

Befestigen Sie die Anschraubblaschen (15) mit den Zylinderschrauben (16) in den dafür vorgesehene Einnietmutter am Torpfosten.

Befestigen Sie die Torbandlaschen (17) mit den Sechskantschrauben (18) am Torflügel.

Anschließend kann die Verbindung zwischen Flügel und Pfosten durch die Augenschraube (8) und Schraube (11) erfolgen.

Bei einer zweiflügeligen Anlage wiederholt man den bereits genannten Vorgang am zweiten Scharnierpfosten.



## Residenzen klassik (PISA, TURIN, MODENA, RIMINI)

### 5 | Montage des Zubehörs

(Fortsetzung)

1. Montieren Sie das Schloss (4) (hat die Schlossfalle die gewünschte Öffnungsrichtung? s. Montageanleitung Punkt 10).  
Achtung das Schloß mit den Befestigungsschrauben (5) zuerst nur fixieren - nicht fest schrauben.



2. Montieren Sie den Profilzylinder.



Achtung,  
den Profilzylinder (6) noch nicht fest  
Schrauben, mit der Befestigung  
Schraube nur fixieren.

3. Montieren Sie die Schraubrosetten.



4. Montieren Sie die Klinken.



5. Schrauben Sie nun den Profilzylinder und das Schloss fest.



## Residenzen klassik (PISA, TURIN, MODENA, RIMINI)

### 6 | Optionales Zubehör

#### Zaunanschluss

Mit Hilfe der Zaunanschlusswinkel stellen Sie einfach und unkompliziert die Verbindung zu Ihrer Zaunanlage her. Die Montage erfolgt dann mittels der beiliegenden selbstschneidenden Edelstahlschrauben mit integrierter Bohrspitze am Torpfosten (Sechskant-Bit erforderlich).



### 7 | Ändern der Öffnungsrichtung beim Schloss

Die Falle am Schlosskasten kann um 180° gedreht werden.



Hier lässt sich die Falle drehen und somit das Einsteckschloss für beide Richtungen verwenden.